



Be a gift to the world



Medlemsutvikling D2290 – vårt håp og utfordring!

PETS 2015

PDG Laila Lerum



RI – president i år og til neste år sine utsagn;

adpic

"It's simple. The more members we have, the more people we can help. A stronger membership base will result in stronger communities."



Gary C.K. Huang
Rotary International
President



Rotary 

Rotary International
President Gary C.K. Huang



Be a gift to the world

President Ravi
urges Rotary members to
‘Be a Gift to the World’



**Rotary samler ledere fra
alle kontinent, kulturer og yrker
for å utveksle ideer og gjøre innsats
til gavn for samfunnet lokalt og
internasjonalt.**

ROTARYs VERDEN

Vennskap og global
forståelse



**Vi bygger livslange
relasjoner**

Etikk og integritet



**Vi utfører våre
forpliktelser**

Mangfold



**Vi kobler sammen ulike
perspektiv**

Yrkeskunnskap,
Service og *Lederskap*



**Vi bruker vårt lederskap
og ekspertise til å løse
sosiale problem**

Rotary i vekst – for å gagne andre!

- Klubbutvikling.
Støtte og forsterke klubben
- Hvordan gjøre medlemskap i Rotary attraktivt for travle mennesker, kvinner og menn?



Be a gift to the world

Klubb- og medlemsutvikling 15/16

- Mer enn bare rekruttering. Klubb utvikling.
- Oppnevne Klubb- og medlemsansvarlig.
- Nye medlemmer som tilfører klubben ny kompetanse og som medvirker til aktivitet i klubben.
- Egenutvikling og Jobbutvikling

Bygge sterke klubber:

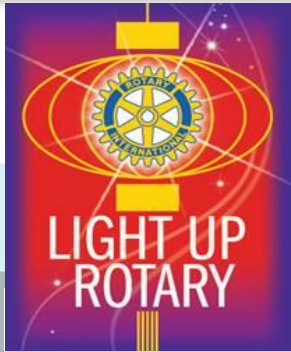
1. Mange aktive medlemmer
2. God yrkesmessig sammensetning
3. Prosjekter
4. Ha det moro!
5. Medlemsopplæring – rotaryforståelse
6. Klubb utvikling; Balanse foredrag/ komitearbeid



KVALITATIVE MÅL – Støtte og forsterke klubbene;



1. Balansere kvantitet og kvalitet
2. Skape trivsel og engasjement
3. Leve opp til forventninger og sterke klubber
4. Se og aktivisere hvert enkelt medlem
5. Håndtrykk i døra?
6. Mer fag- og erfaringsdeling/
miniegoforedrag
7. Fokus utover egen klubb



Nå-
situasjon

Du som president - Medlemskap



Be a gift to the world

Ditt presidentår

Ønsket
situasjon

Kontroll og
forutsigbarhet
blir borte

- Skape
selvfølelse/selvtillit
- Gi anerkjennelse
- La folk mestre
- Skape resultater

Kontroll og
forutsigbarhet
gjenvinnes

Kilde: Lewin & Beckhard

Peter M. Senge om hva som skaper den lærende organisasjon



Be a gift to the world

LÆRENDE
ORGANI-
SASJON

3 års-
Planer
og tiltak

Systemtenking

Personlig mestring

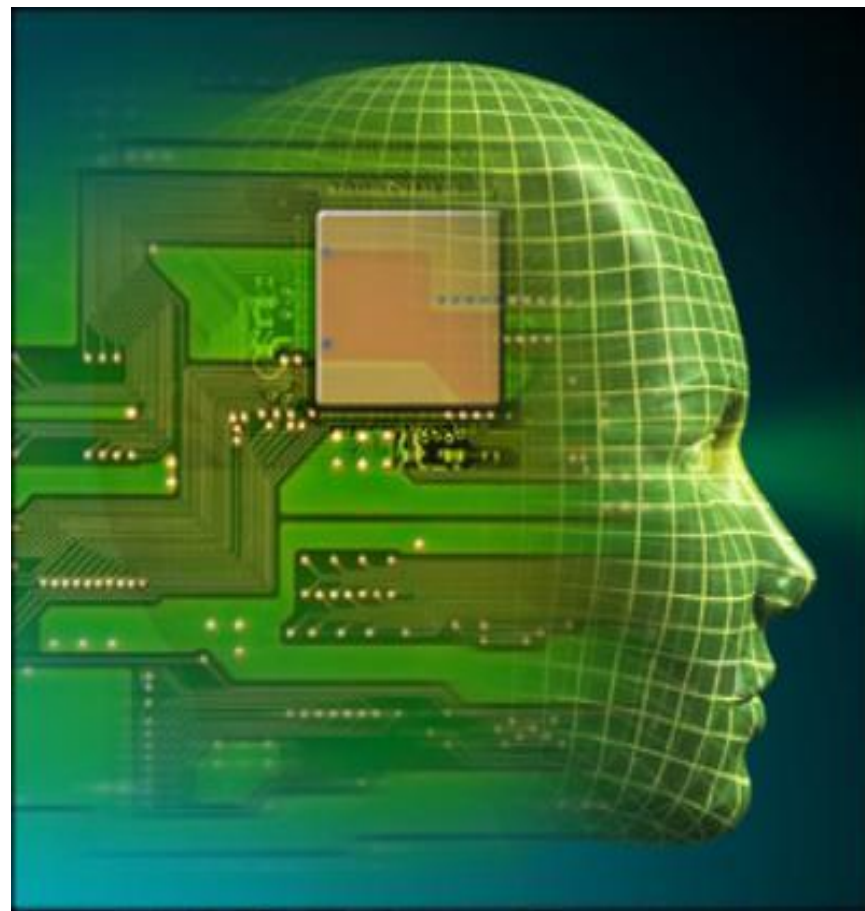
Synliggjøring og endring
av mentale modeller

Skaping av felles visjoner

Gruppelæring

Aktiviser Rotary – Endre liv

- Endre tenkemåte og holdninger
- Fremme fornyelse og fleksibilitet
- Tenke strategisk og bærekraftig
- Få Rotarianere til å se fordelene ved yngre medl av begge kjønn og planlegge fremtidens klubb/ org
- Organisering av møtene slik at det passer yngre medlemmer og begge kjønn



KVINNER OG MENN I ROTARY

2015- 2016

SAMARBEID!

Bring folk sammen fra begge kjønn og alle aldersgrupper, med forskjellige erfaringer for å fremme fellesskapet

SKAPE NYTT LIV!

Skape en tankegang for forandring til å forynge Rotary mentalt

SKAPE ENERGI!

Bevege og styrke medlemmerne til å påta seg større ansvar for å skape en levende og bæredyktig klubb!



Tallenes tale – våre utfordringer!

- Vi blir færre, men er best i landet pt og en av de 5 beste i Sone 16;
 - 1.7.2009: 2.007 medlemmer
 - 30.6.2014: 1.937 medlemmer
 - 23.9.2014: 1.911 medlemmer
 - **12.3.2015: 1925 medlemmer**
- Vi mistet en klubb 1.7.14. Borre
- Vi blir eldre: 7 av 8 er over 50 år

Mål 14/15: 1930 medlemmer

(dvs+ 42, mister ca 10 år mnd samlet i distriktet)

Det er positive trekk i D 2290

- Kvinne andel økt til 20%
- 9 klubber har økt med 3 eller flere i år;
- - Flekkefjord + 7
- - Grimstad + 6
- - Grenland + 5
- - Bø + 3
- - Ulefoss +3
- - Horten + 3
- - Kristiansand + 3
- - Larvik +4
- - Nedenes + 4

BRAVO!!!! Bruk erfaringen i gruppearbeidet.



- 28 år
- Far som er rotaryaner
- Har vært utvekslingsstudent i Rotarys regi
- Har god utdanning
- Har lederstilling innen miljøterapi
- Har godt nettverk
- Har fin framturen
- Er god på prosjektledelse

Ny president 2015- 2016. Nye muligheter!

- **Situasjon for din klubb?**

- Positive drive?
- Jevn økning i medlemsalder?
- Jevn nedgang i medlemsantall?
- Mister mange av de nye medlemmene de første 1 – 3 årene.?



Nødvendige tiltak:

- Ha på plass en Medlemsutviklingskomite i klubben med en dedikert leder
- Involvere hele klubben
- Jobbe langsiktig (bruke 3-årsplaner)
- Sikre en motor til prosessen
- Felles høyttenkning: Etablere en liste på 20+ potensielle medlemmer
- Godkjenne listen som potensielle medlemmer før prosessen starter

Medlemmene i din klubb?

1. Hvor mange kvinnelige og mannlige medlemmer har din klubb pr i dag i hver av de fire generasjonsboksene?
2. Hva trenger din klubb av ny energi ift karakteristika i de to yngste generasjonsboksene?
3. Hvordan forynge klubben på en slik måte at det blir attraktivt for begge kjønn og alle generasjoner å delta aktivt i klubbutviklingen?

- PETS mars 2015
- GUVERNØRBESØK – høsten 2015
- Midtvegssamling Januar 2016
- Medlemsutviklingsseminar 4. og 11. februar 2016.
«Aksjon VÅR 2016»
- Resultat pr 30.6.16

Kartlegging av klubbkulturen som utgangspunkt for rekruttering:

- Hvordan ser klubben deres ut?
- Er den morsom og energisk?
- Er den fremstående og er dere stolte av den?
- Har den sin egen identitet?
- Har den en signaturaktivitet som den er kjent for?
- Er det mangfold blant medlemmene?
- Er medlemmene åpne for nye ideer?
- Er dere engasjerte?
- Når dere tenker på klubben deres; er den slik som dere vil ha den?
- Hvilke medlemmer trenger klubben vår?



- AG- ene og Medlemsutviklingsansvarlig i D 2290 vil gjerne være med å «° bistå»° den enkelte klubb i arbeidet med medlemsutvikling. Vi ønsker å være en resurs og samarbeidspartner for hver klubb og være en tankesmie for nytenkning og oppmuntre til tiltak.
- For å kunne gjøre det på en god måte, er vi avhengige av at klubbene tar kontakt med oss.
La oss ta grep for en aktiv klubb- og medlemsutvikling i klubbene - sammen!